

UNSERE DIENSTLEISTUNGEN / NOSSAS PRESTAZIUNS



IN IHRER NÄHE / EN VOSSA VISCHINONZA!

Ob Sie in der Surselva zuhause sind oder hier Ferien verbringen – wir sind für Sie da. Dank unserem breiten und professionellen Angebot an medizinischen Dienstleistungen und unserer persönlichen Betreuung sind Sie stets gut versorgt.

Vus essas en Surselva dacasa ni en vacanzas – nus essan adina cheu per Vus. Cun nossa purschida da prestaziuns medicinalas vasta e professiunala e la tgira persunala essas Vus adina en buns mauns.

MEDIZIN

Gesundheits-Check am Regionalspital Surselva Ilanz

Die Gesundheit ist das höchste Gut des Menschen und Voraussetzung für die mentale und körperliche Leistungsfähigkeit und ein erfülltes Privat- und Berufsleben. Die Gesundheit ist auch der wichtigste Faktor für das Wohlbefinden und eine hohe Lebensqualität bis ins hohe Alter.

Gesundheits-Checks dienen der Standortbestimmung, selbst wenn sie sich gesund fühlen. Ziel ist es den Gesundheitszustand zu erhalten und Gesundheitsstörungen so früh wie möglich zu erkennen. Die unten angeführten Untersuchungen können individuell nach Absprache erfolgen.

Basis-Check (bis 40 Jahre)

1. Ausführliches Gespräch
2. Gründliche medizinische Untersuchung
3. Beurteilung der körperlichen Verfassung (Gewicht, Bauchumfang, BMI,...)
4. Impfstatuskontrolle (erforderliche Nachimpfungen)
5. Laboruntersuchungen (Blutbild, BSG, CRP, Nieren- und Leberwerte, Natrium, Kalium, Magnesium, Blutfette, Blutzucker, Harnsäure, Urinstatus)
6. Überprüfung der Herz-Kreislauffunktion
7. Ruhe-EKG und Belastungs-EKG
8. Farbkodierte Dopplerechokardiographie (optional)
9. Lungenfunktionstest (optional)
10. Ausführliche Besprechung der Befunde
11. Umfangreicher Befundbericht mit Empfehlungen

Business-Check (> 40 Jahre)

Basis-Check

- + Screening nach Blutungsquellen im Magen-Darm-Trakt
- + Prostata Screening bei Männern
- + Ultraschalluntersuchung der Bauchorgane
- + Ausschluss Bauchaortenaneurysma
- + Duplex-Untersuchung der Halsgefäße mit Intima-Media-Messung
- + Schilddrüsenuntersuchung
- + Röntgen Herz/Lunge bei medizinischer Indikation
- + MRI bei medizinischer Indikation
- + Computertomogramm bei medizinischer Indikation
- + Ernährungsberatung (optional)

Vorsorgeuntersuchungen

- Darmspiegelung
- Magenspiegelung

Ärztlich notwendige Kontrollen

- Laborkontrollen (z. B. bei Marcoumar Patienten, ...)
- EKG-Kontrollen
- Röntgen-Kontrollen
- MRI-/CT-Kontrollen (optional)



Neu seit Dezember 2017: Magnetresonanztomographie



Dr. med. Thomas Koch

Chefarzt Innere Medizin
Facharzt für Allgemeine Innere Medizin
Angiologe (D) (Gefässerkrankungen)
Sportmedizin – Notfallmedizin – Naturheilverfahren
Ernährungsmedizin – Chirotherapie

Regionalspital Surselva
7130 Ilanz
Tel. +41 81 926 54 01
E-Mail: t.koch@spitalilanz.ch

CHIRURGIE

Allgemeine Chirurgie/Viszeralchirurgie

– Handchirurgie

- Ringbandsplaltung bei «schnellendem Finger»
- Dekompression bei Karpaltunnel-Syndrom
- Ganglionexzision

– Proktologische Sprechstunde

- Beurteilung und Therapie Erkrankungen des Enddarmes (Hämorrhoiden, Fissuren, Fisteln ...)

– Beurteilung und Therapie von **Bauchwandbrüchen** (Leistenhernien, Nabelhernien, Narbenhernien)

– **Varizen**. In Zusammenarbeit mit Dr. Thomas Koch und Dr. Christian Weber zur Diagnostik (Venen-Duplex) und Beurteilung (Therapie) von Krampfadern anlässlich gleicher Konsultation.

– Beurteilung und Behandlung chronischer Wunden an Beinen und Füssen (Wundsprechstunde) mit Beratung/Beurteilung durch einen Chirurgen.

– Beurteilung und Zweitmeinung («second opinion») bei sämtlichen chirurgischen/viszeral-chirurgischen Fragestellungen

TRAUMATOLOGIE

Wir bieten eine umfassende Versorgung von Unfallverletzungen an, die im Sport- oder Arbeitsbereich auftreten.



Dr. med. Marcel Bundi

Chefarzt Chirurgie

Facharzt Chirurgie

Schwerpunkt Allgemein- und Unfallchirurgie

Schwerpunkt Viszeralchirurgie

Regionalspital Surselva

7130 Ilanz

Tel. +41 81 926 53 01

E-Mail: m.bundi@spitalilanz.ch

ORTHOPÄDIE

- Beurteilung sämtlicher orthopädischer Leiden, inklusive Rückenproblematiken und **Arthroseabklärungen**
- Durchführung **infiltrativer Massnahmen** (Gelenke, Muskeln, Sehnenscheiden, Schleimbeutel)
- **Breite Abdeckung orthopädischer operativer Verfahren an sämtlichen Gelenken:**
 - Gelenksspiegelungen an Schulter, Ellbogen, Hüfte, Knie, Sprunggelenk
 - Gelenkersatzoperationen an Schulter, Hüfte, Knie, auch in minimalinvasiver, gewebeschonender Technik
- **Spezifische Operationsverfahren:**
 - Rekonstruktion Rotatorenmanschette / Schulterstabilisation
 - Vordere Kreuzbandersatzplastik / kreuzbanderhaltende Operation
 - Versteifungen Sprung- und Fussgelenke
 - Umstellungsoperationen an Arm, Bein und Fuss (inkl. Hallux valgus)
- Beurteilung und Zweitmeinung («second opinion») bei sämtlichen orthopädischen Fragestellungen

SPORTMEDIZIN

- Beurteilung und Behandlung sämtlicher Sportverletzungen
- Leistungsbeurteilungen und Stabilitätsbeurteilungen Bewegungsapparat, auch Eintritts-/Tauglichkeitsuntersuchungen (in Zusammenarbeit mit den Abteilungen Medizin und Physiotherapie)
- Trainingsempfehlungen
- Ernährungs-/Dopingvermeidungsberatung

Als zertifizierte swiss olympic medical base ist eine enge Anbindung an die schweizerischen Richtlinien mit Ihren hohen Anforderungen im sportmedizinischen Bereich der Leistungssportbetreuung garantiert.



Dr. med. Martin Maleck

Chefarzt Orthopädie / Sportmedizin
Facharzt Orthopädische Chirurgie / Traumatologie
Fähigkeitsausweis Sportmedizin

Regionalspital Surselva
7130 Ilanz
Tel. +41 81 926 53 02
E-Mail: m.maleck@spitalilanz.ch

PFLEGE

- Beratungen und pflegerische Behandlungen bei chronischen Wunden, Kontinenz Problemen und Behandlungen von Stoma
- Diabetes- und Ernährungsberatung
- Ambulante Palliative Care (Brückendienst) in Zusammenarbeit mit dem Hausarzt/der Hausärztin und der Spitex
- Ambulante Onkologie mit Möglichkeit der Chemotherapie
- Low Level Laser Therapie bei Mucositis (Onkologie) und in der Geburtshilfe
- Rund um die Geburt: Schwangerschaftskontrollen, Stillberatung, Akupunktur, Craniosacraltherapie und diverse Beratungen (auf Anfrage)
- Rund um den Säugling: Guthrie-Test, Bili-Check, Hörscreening und Craniosacraltherapie



Neu Gebärdabteilung seit September 2017



Regula Weidkuhn

Leiterin Pflegedienst

Regionalspital Surselva

7130 Ilanz

Tel. +41 81 926 51 11

E-Mail: r.weidkuhn@spitalilanz.ch

AMBULANTE PHYSIOTHERAPIE

- Ambulante Physiotherapie
- Aktive Bewegungstherapie
- Manuelle Therapie
- Beckenbodenrehabilitation (inkl. Biofeedback)
- Sportphysiotherapie
- Kinderphysiotherapie
- Manuelle Triggerpunktbehandlung und Dry Needling
- Manuelle Lymphdrainage
- Ergonomische Arbeitsplatzabklärungen
- Wassertherapie im Gehbad
- Bindegewebs- und klassische Massage
- Elektrotherapie
- Ultraschalltherapie
- Stosswellentherapie
- Taping
- Pulmonale Rehabilitation (COPD)



Renato Brazerol

Leiter Physiotherapie

Dipl. Physiotherapeut
Sportphysiotherapeut/Herztherapeut
Regionalspital Surselva
7130 Ilanz
Tel. +41 81 926 59 00
E-Mail: physio@spitalilanz.ch

RADIOLOGIE

Die Radiologie am Regionalspital Surselva ist ein spitalinternes medizinisches Dienstleistungszentrum. Wir bieten allen ambulanten und stationären Patientinnen und Patienten eine qualifizierte radiologische Abklärung an.

Unsere moderne Radiologie trägt wesentlich dazu bei, dass Diagnosen schneller und sicherer gestellt – und medizinische Behandlungen und therapeutische Eingriffe gezielter vorgenommen werden können.

Alle Röntgenbilder werden von Fachpersonen für medizinisch-technische Radiologie (MTRA) angefertigt und anschliessend vom Radiologen diagnostiziert und mittels Bericht dokumentiert.

- Computertomographie CT
- Magnetresonanztomographie MRT
- Knochendichtemessung (Osteodensitometrie – Dexa)
- Digitales Röntgen
- Digitale Mammographie



Prof. Dr. med. Thomas Böhm

Ärztlicher Leiter Radiologie

Facharzt für Diagnostische Radiologie
European Board of Interventional Radiology (EBIR)
Regionalspital Surselva
7130 Ilanz
Tel. +41 81 926 51 04
E-Mail: radiologie@spitalilanz.ch

UROLOGIE

Im Rahmen der regelmässigen Sprechstunde erfolgt eine Beratung und Diagnostik zu sämtlichen urologischen und andrologischen Fragestellungen.

Ebenso besteht ein operatives Angebot. Hierbei werden insbesondere transurethrale Eingriffe (z. B. TUR-B, TUR-P, etc.), Eingriffe am äusseren Genitale (z. B. Zirkumzisionen, Vasektomien, Nebenhodentfernungen etc.) oder auch regelmässige Wechsel von Nephrostomiekathetern und Harnleiterschienen durchgeführt.

Prostata

- Diagnostik und Therapie der gutartigen Prostatavergrösserung
- Diagnostik und Beratung bei bösartiger Prostataveränderung

Blase

- Diagnostik, Therapie und Nachkontrolle bei Blasentumoren
- Diagnostik und Beratung bei funktionellen Blasenbeschwerden

Niere

- Diagnostik und Beratung bei Steinleiden
- Diagnostik und Beratung bei bösartigen Nierenerkrankungen

Äusseres Genitale

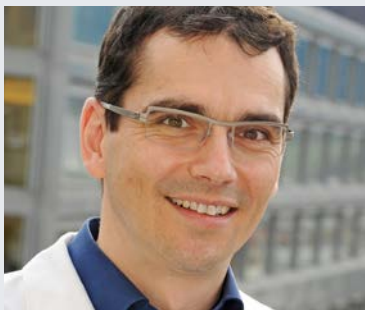
- Diagnostik, Beratung und Therapie bei gut- und bösartigen Veränderungen im Bereich des Penis, der Hoden oder Nebenhoden

Infektionen

- Diagnostik und Beratung bei akuten oder chronisch-rezidivierenden Infektproblemen des Harntrakts oder des männlichen Genitale

Fertilität

- Diagnostik und Beratung des Mannes bei unerfülltem Kinderwunsch



Dr. med. Jan Birzele

Leitender Arzt Urologie am KSGR

Schwerpunkttitel Operative Urologie

Fellow of the European Board of Urology (FEBU)

Regionalspital Surselva

7130 Ilanz

Tel. +41 81 926 53 01

E-Mail: urologie@spitalilanz.ch

PNEUMOLOGIE

Die pneumologische Sprechstunde erfolgt in einer Kooperation mit der Pneumologie des Kantons-
spitals Graubünden. Die Sprechstunde beinhaltet die kompetente Diagnostik und Behandlung aller
Krankheiten der Lunge und der Atemwege.

Die Pneumologie befasst sich mit der Diagnose und Behandlung von Erkrankungen der Atemwege,
der Lunge und dem Brustfell. Die wichtigsten Erkrankungen sind:

- Chronisch obstruktive Lungenerkrankungen (COPD)
- Chronische Bronchitis und Lungenemphysem
- Asthma bronchiale
- Infektionskrankheiten der Lunge
- Lungenkrebs
- Berufsbedingte Lungenerkrankungen

Angebot

- Spirometrie
- Bodyplethysmographie
- CO Diffusionsmessung
- FeNO Messung
- Methacholinprovokationstestung
- Prick-Test
- 6 Minuten Gehstest
- Treppensteigetest
- Ergospirometrie
- Arterielle Blutgasanalysen
- Nächtliche Pulsoxymetrie
- Respiratorische Polygraphie
- CPAP und BiPAP Therapieverlaufskontrollen



Dr. med. Matthias Frasnelli

Stv. Leitender Arzt Pneumologie / Schlafmedizin am KSGR

FMH Pneumologie
FMH Innere Medizin
Regionalspital Surselva
7130 Ilanz
Tel. +41 81 926 54 01
E-Mail: pneumologie@spitalilanz.ch

365 TAGE NOTFALLDIENST

Wir sind 24 Stunden, 365 Tage für Sie da!

Telefon 081 926 51 11



EIN BILD ZUM 150-JAHRE-JUBILÄUM

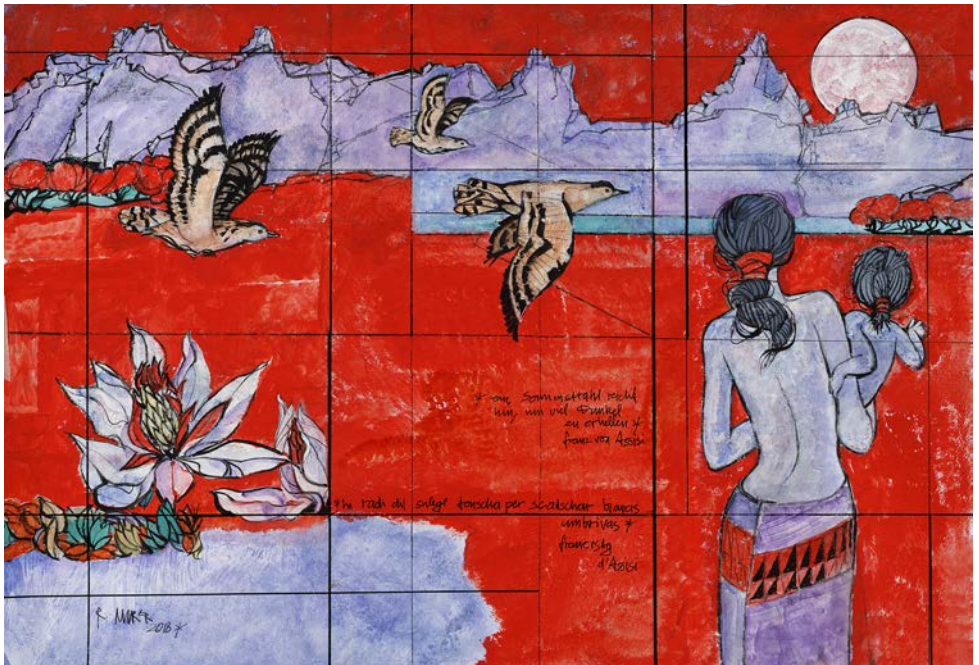
1868 – 2018

Zum 150 jährigen Jubiläum hat die Regionalspital Surselva AG den einheimischen Künstler Rudolf Mirer mit der Gestaltung eines Bildes beauftragt. Das Bild hat einen franziskanischen Hintergrund, nämlich «Natur – Schöpfung – Umwelt – Mensch». In diesem wohl wichtigsten Umfeld steht seit 150 Jahren das Spital mit dem speziellen Auftrag «helfen – heilen – Leben bewahren und Leben fördern» im Vordergrund.

Das Werk mit dem Titel «Sonne», mit dem integrierten Zitat Franziskus von Assisi «Ein Sonnenstrahl reicht hin, um viel Dunkel zu erhellen» widerspiegelt in Optima forma den Auftrag des Spitals.

Die Original-Serigrafie, welche aus dem dritten Teil des Bildes besteht, erscheint als Sonderedition anlässlich des 150 jährigen Bestehens des Regionalspitals Surselva. Auflage: 1 – 50 Stück nummeriert, limitiert und handsigniert.

Bestellung und weitere Informationen unter: direktion@spitalilanz.ch oder www.spitalilanz.ch



© Juli 2018

Regionalspital Surselva AG | 7130 Ilanz | 081 926 51 11 | info@spitalilanz.ch | www.spitalilanz.ch